

Einfamilienhaus mit Wohlfühlcharakter in schöner Wohnlage !!



39288 Burg

Zimmer: 4,00
Wohnfläche ca.: 130,00 m²
Kaufpreis: 182.000,00 EUR
Scout-ID: 111182509



Ihr Ansprechpartner:

Bolduan Immobilien

Herr Lutz Bolduan

E-Mail: bolduan-immobilien@t-online.de

Tel: +49 341 24887523

Mobil: +49 160 7411246

Web: <http://www.bolduan-immobilien.de>

Haustyp:	Doppelhaushälfte
Grundstücksfläche ca.:	1.500,00 m ²
Keller:	Ja
Objektzustand:	Modernisiert
Baujahr:	1937
Heizungsart:	Zentralheizung
Wesentliche Energieträger:	Gas
Bezugsfrei ab:	nach Absprache
Garage/Stellplatz:	Garage
Anzahl Garage/Stellplatz:	2

Provision für Käufer: Käuferprovision 5,95 % incl. gesetzlicher MwSt.

Wir bitten um Verständnis, dass wir nur vollständige Anfragen (bei e-mail mit Namen, Anschrift, Telefonnummer) beantworten können.

Die im Expose enthaltenen Angaben beruhen auf den uns zur Verfügung gestellten Unterlagen.

Eine Gewähr für die Richtigkeit und Vollständigkeit der Angaben wird nicht übernommen.

Unsere Nachweise sind freibleibend; Zwischenverkauf bleibt vorbehalten.

Einfamilienhaus mit Wohlfühlcharakter in schöner Wohnlage !!



39288 Burg

Zimmer: 4,00
Wohnfläche ca.: 130,00 m²
Kaufpreis: 182.000,00 EUR

Objektbeschreibung:

Eine gepflegte und wunderschöne Doppelhaushälfte in Burg, in ruhiger Wohnlage.

Das Haus wurde in den letzten Jahren immer modernisiert und gepflegt.

Ein großes Grundstück mit Wohlfühlcharakter und schön angelegtem Garten.

Brunnen zum Gießen und um den Rasen zu wässern, ein Pool und eine große Gartenterrasse zum Entspannen und die Freizeit ungestört zu genießen, sind vorhanden.

Eine Zufahrt, eine große Garage mit Werkstatt sind ebenfalls vorhanden. Stellplätze stehen auch vor dem Haus zur Verfügung. Nachträglich wurde ein Anbau zur gewerblichen Nutzung ausgebaut, das ein Arbeiten von zu Hause (Nagelstudio, Kosmetik, Fusspflege) ermöglicht oder als zusätzliches Büro genutzt werden kann.

Das Haus wurde mit einem Keller ca. 1937 in massiver Bauweise errichtet.

Es verfügt über vier Zimmer und einem kleinen Anbau mit Wintergarten - Charakter

Im Erdgeschoss befindet sich der Flur, Wohnzimmer, Bad mit ebenerdiger Dusche, neue Einbauküche (15 T€), mit Zugang zum Wintergarten mit Sicherheitsglas / Rollläden und Ausgang auf die große Gartenterrasse.

Im Dachgeschoß sind drei Zimmer vorhanden.

Die Fußböden sind mit Laminat und Fliesen belegt.

Schickes Einfamilienhaus zum sofortigen Einzug !

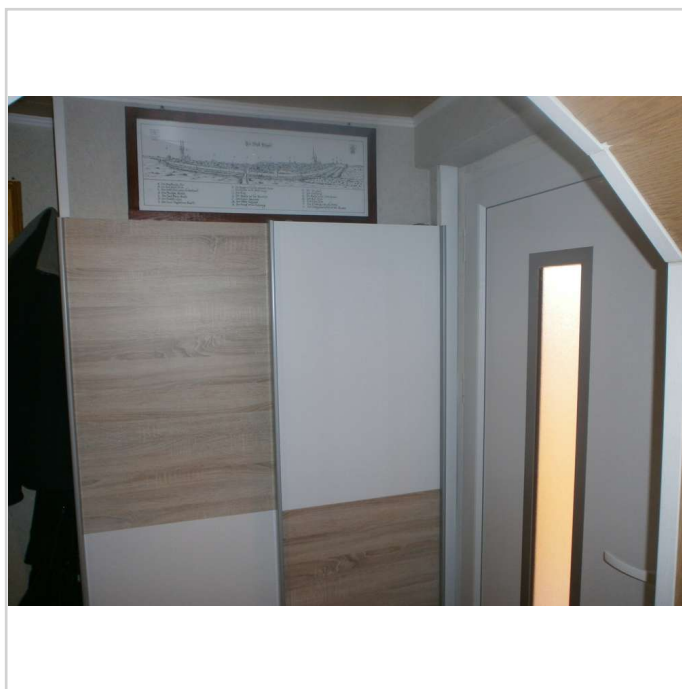
Lage:

Zentrale Lage und Einkaufsmöglichkeiten, Arzt, Apotheke befinden sich in unmittelbarer Nähe.

Nach Magdeburg ca. 30 km, Schönebeck ca. 60 km, Potsdam ca. 100 km.



P4130011



P4230033

Einfamilienhaus mit Wohlfühlcharakter in schöner Wohnlage !!



39288 Burg

Zimmer: 4,00
Wohnfläche ca.: 130,00 m²
Kaufpreis: 182.000,00 EUR



P4230023



P4230024



P4230031



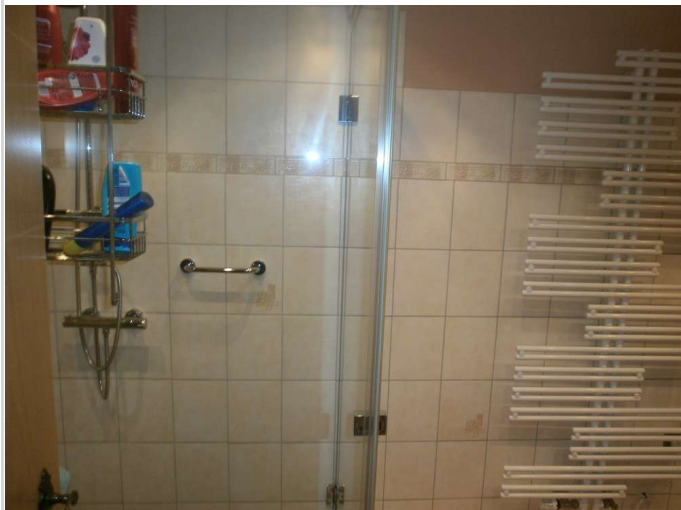
P4230029

Einfamilienhaus mit Wohlgefühlcharakter in schöner Wohnlage !!



39288 Burg

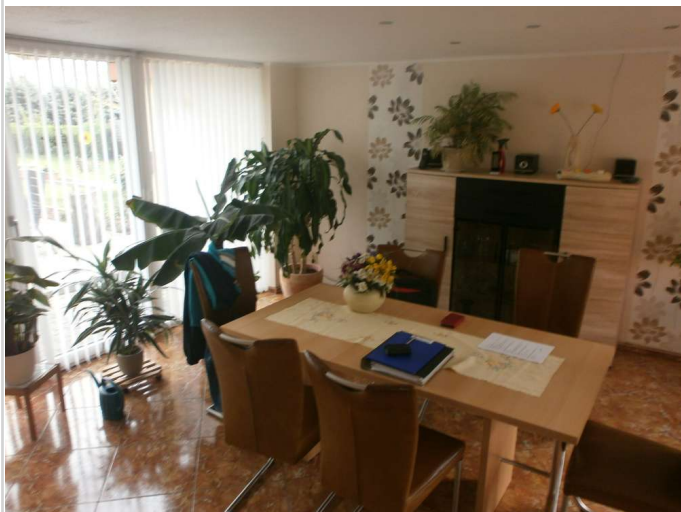
Zimmer: 4,00
Wohnfläche ca.: 130,00 m²
Kaufpreis: 182.000,00 EUR



P4230030



P4230022



P4230021



P4230028

Einfamilienhaus mit Wohlfühlcharakter in schöner Wohnlage !!



39288 Burg

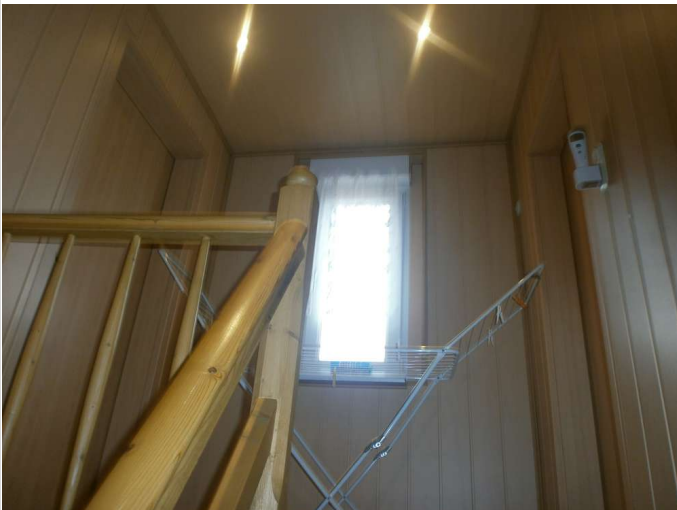
Zimmer: 4,00
Wohnfläche ca.: 130,00 m²
Kaufpreis: 182.000,00 EUR



P4230027



P4230032



P4230035



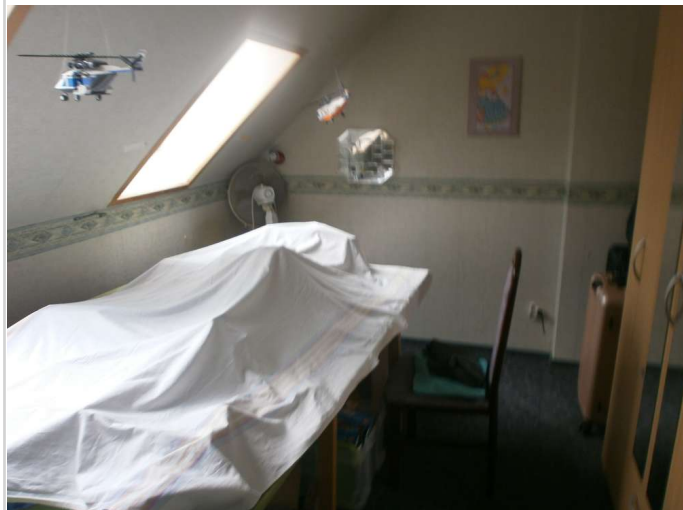
P4230036

Einfamilienhaus mit Wohlgefühlcharakter in schöner Wohnlage !!



39288 Burg

Zimmer: 4,00
Wohnfläche ca.: 130,00 m²
Kaufpreis: 182.000,00 EUR



P4230037



P4230039



P4230040



P4230042

Einfamilienhaus mit Wohlfühlcharakter in schöner Wohnlage !!



39288 Burg

Zimmer: 4,00
Wohnfläche ca.: 130,00 m²
Kaufpreis: 182.000,00 EUR



P4230041



P4230043



P4230044



P4230045

Einfamilienhaus mit Wohlfühlcharakter in schöner Wohnlage !!



39288 Burg

Zimmer: 4,00
Wohnfläche ca.: 130,00 m²
Kaufpreis: 182.000,00 EUR



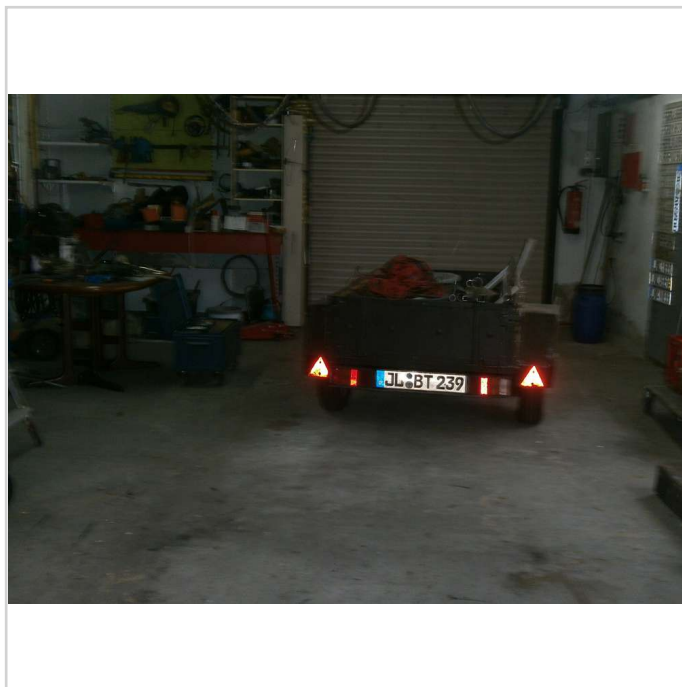
P4230046



P4230047



P4230048



P4230050

Einfamilienhaus mit Wohlfühlcharakter in schöner Wohnlage !!



39288 Burg

Zimmer: 4,00
Wohnfläche ca.: 130,00 m²
Kaufpreis: 182.000,00 EUR



P4230051



P4230056



P4230055



P4230053

Einfamilienhaus mit Wohlfühlcharakter in schöner Wohnlage !!



39288 Burg

Zimmer: 4,00
Wohnfläche ca.: 130,00 m²
Kaufpreis: 182.000,00 EUR



P4230054



P4230057



P4230060



P4230061

Einfamilienhaus mit Wohlfühlcharakter in schöner Wohnlage !!



39288 Burg

Zimmer: 4,00
Wohnfläche ca.: 130,00 m²
Kaufpreis: 182.000,00 EUR

