

Freistehendes Einfamilienhaus mit einzigartigen Weitblick !!



06888 Lutherstadt Wittenberg

Zimmer: 5,00
Wohnfläche ca.: 120,00 m²
Kaufpreis: 126.600,00 EUR
Scout-ID: 147776328



Ihr Ansprechpartner:

Bolduan Immobilien

Herr Lutz Bolduan

E-Mail: bolduan-immobilien@t-online.de

Tel: +49 341 24887523

Mobil: +49 160 7411246

Web: <http://www.bolduan-immobilien.de>

Haustyp:	Einfamilienhaus (freistehend)
Grundstücksfläche ca.:	644,00 m ²
Keller:	Ja
Objektzustand:	Renovierungsbedürftig
Letzte Modernisierung/ Sanierung:	2015
Wesentliche Energieträger:	Gas
Bezugsfrei ab:	nach Absprache
Garage/Stellplatz:	Garage

Provision für Käufer: Käuferprovision 3,57 % incl. gestzlicher Mwst.

Verdient und fällig bei notarieller Beurkundung des Kaufvertrages.

Freistehendes Einfamilienhaus mit einzigartigem Weitblick !!



06888 Lutherstadt Wittenberg

Zimmer: 5,00
Wohnfläche ca.: 120,00 m²
Kaufpreis: 126.600,00 EUR

Objektbeschreibung:

Das freistehende Einfamilienhaus mit einzigartige Lage und traumhaften Narurblick ins Grüne.
Das massiv erbaute Haus wurde fortlaufend gepflegt, mit einem besonders schönem Grundstück verteilt über 644 m².
Eine große Sonnen und - Dachterrasse lädt zum Verweilen und Entspannen ein.
Ein unverbaute Weitblick über die Elbwiesen, bis zur Schlosskirche von Lutherstadt Wittenberg.
Der Garten ist pflegeleicht und schön angelegt, mit Sträucher und Baumbestand verspricht Ruhe und Privatsphäre.
Eine Zufahrt und zwei Garagen runden das Gesamtbild ab.
Insgesamt verfügt das freistehende Einfamilienhaus über einem Windfang und Flur, Wohnzimmer, Esszimmer, Küche mit Einbauküche, Bad mit Wanne und Fußbodenheizung, Schlafzimmer und Ankleidezimmer, oder Arbeitszimmer.
Im Obergeschoß befindet sich ein Kinderzimmer, Abstellraum und ein weiteres Zimmer mit dem Highlight der Dachterrasse, ein perfekter Erholungsort vom stressigen Alltag.
Lassen Sie sich von diesem Angebot begeistern und kontaktieren Sie uns für mehr Informationen und einem Besichtigungstermin.

Ausstattung:

Es wurden einige Modernisieren vorgenommen:
1996 - Fenster / 2006 und 2015 Elektroinstallation, 2006 Innen und - Außentüren, Bad mit Fliesenarbeiten und Fußbodenheizung, 2008 Dacherneuerung und Zinkbleche.

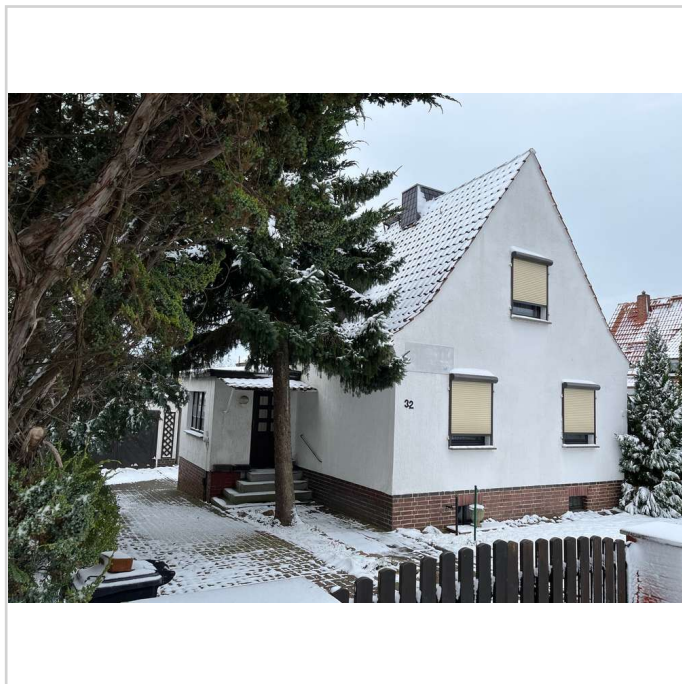
Lage:

Pratau liegt südlich von Wittenberg und gehört seit 1993 zur Lutherstadt Wittenberg, mit ca. 1890 Einwohner.
Gut ausgebaute Rad und - Wanderwege entlang des Dammes bieten einen einmaligen Blick über Naturlandschaft Elbwiese und laden zu Ausflügen ein, um Natur und Tiere zu genießen.
Der sehr gepflegte kleine Park in Wachsdorf, wo ein Gedenkstein von Katharina von Bora steht, lädt zur Rast ein.
Im Gewerbegebiet Süd haben verschiedene Firmen die Gelegenheit genutzt sich dort anzusiedeln.

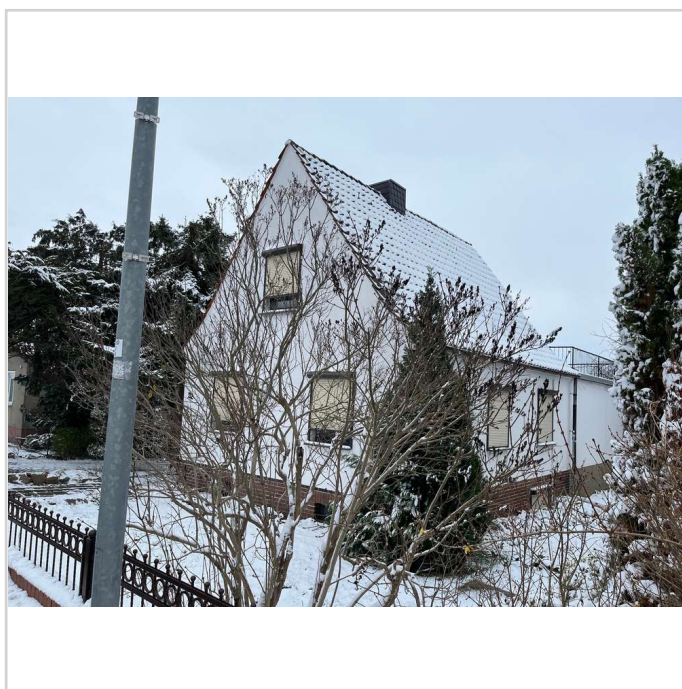
Sonstiges:

Diese Immobilie wird im Rahmen eines Maklervertrages angeboten.
Weitere Auskünfte erhalten Sie auf Anfrage, Besichtigungstermine sind ausschließlich mit uns zu vereinbaren und in unserer Anwesenheit durchzuführen.
Auf ausdrücklichem Wunsch unserer Auftraggeber und zum Schutz Ihrer Privatsphäre bitten wir von selbstständiger Kontaktaufnahme und Aussenbesichtigungen abzusehen. Alle hier gemachten Angaben beziehen sich auf Aussagen und Unterlagen der Eigentümer, dass wir trotz sorgfältiger Prüfung keinerlei Haftung für die Richtigkeit und Vollständigkeit übernehmen.
Flächenmaße usw. sind ggf. selbstständig am Objekt zu entnehmen.
Wir bitten um Verständnis, dass wir nur Anfragen mit Namen,

Anschrift und Telefonnummer bearbeiten können.
Gern sind wir auch bei der Objektfinanzierung behilflich.



Hausansicht



Hausansicht

Freistehendes Einfamilienhaus mit einzigartigem Weitblick !!



06888 Lutherstadt Wittenberg

Zimmer: 5,00
Wohnfläche ca.: 120,00 m²
Kaufpreis: 126.600,00 EUR



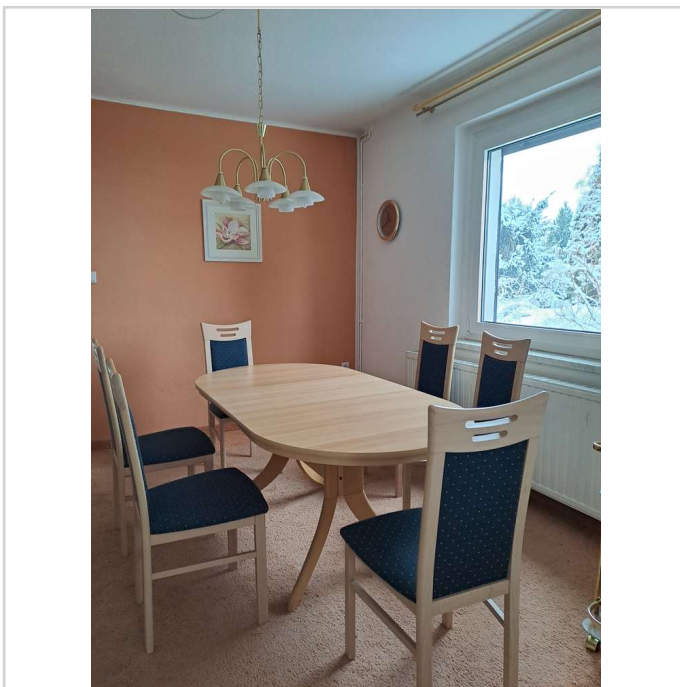
Hausansicht



Ausblick



Flur



Wohnzimmer / Esszimmer

Freistehendes Einfamilienhaus mit einzigartigem Weitblick !!

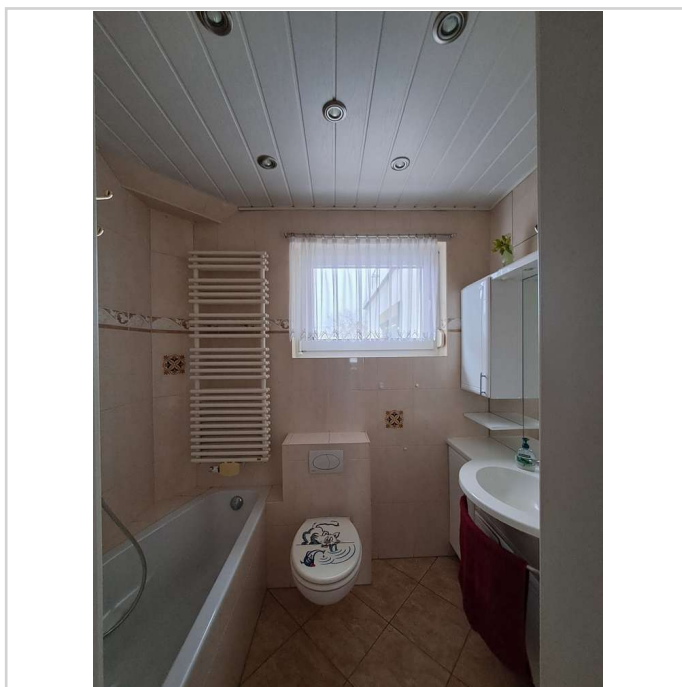


06888 Lutherstadt Wittenberg

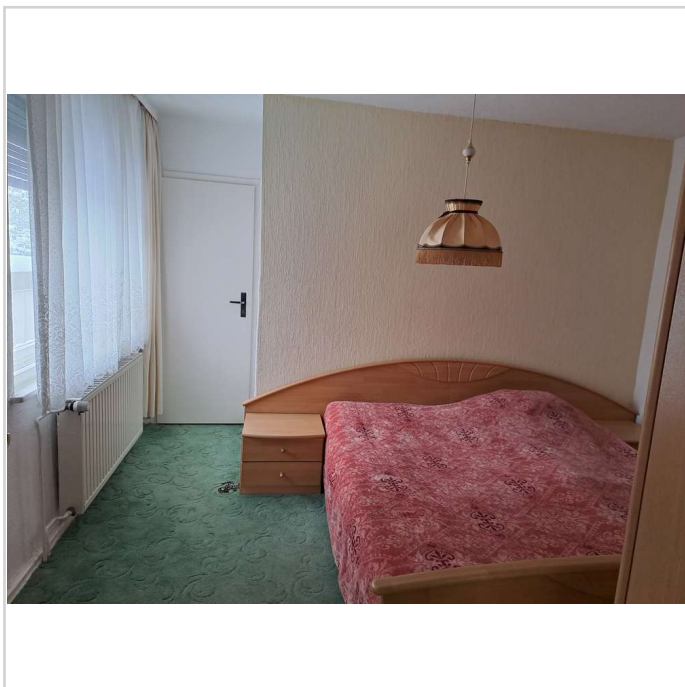
Zimmer: 5,00
Wohnfläche ca.: 120,00 m²
Kaufpreis: 126.600,00 EUR



Küche



Badezimmer



Schlafzimmer



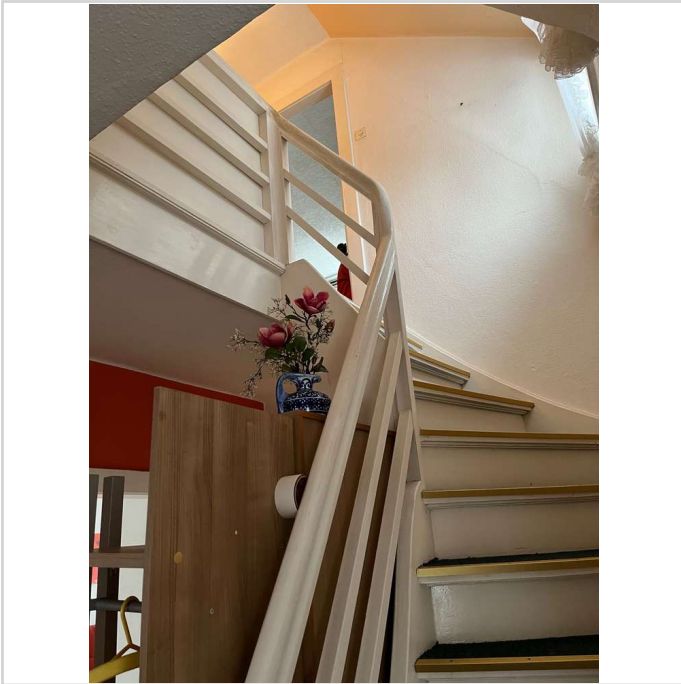
Schlafzimmer

Freistehendes Einfamilienhaus mit einzigartigem Weitblick !!



06888 Lutherstadt Wittenberg

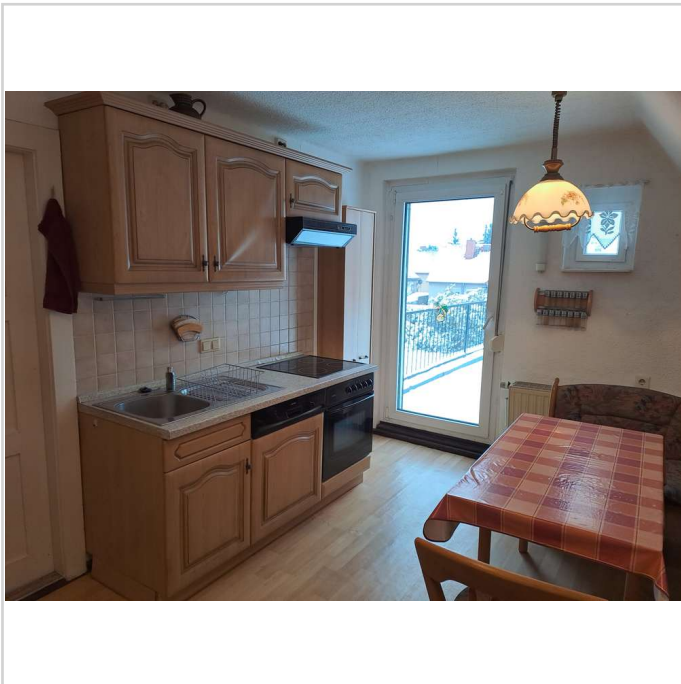
Zimmer: 5,00
Wohnfläche ca.: 120,00 m²
Kaufpreis: 126.600,00 EUR



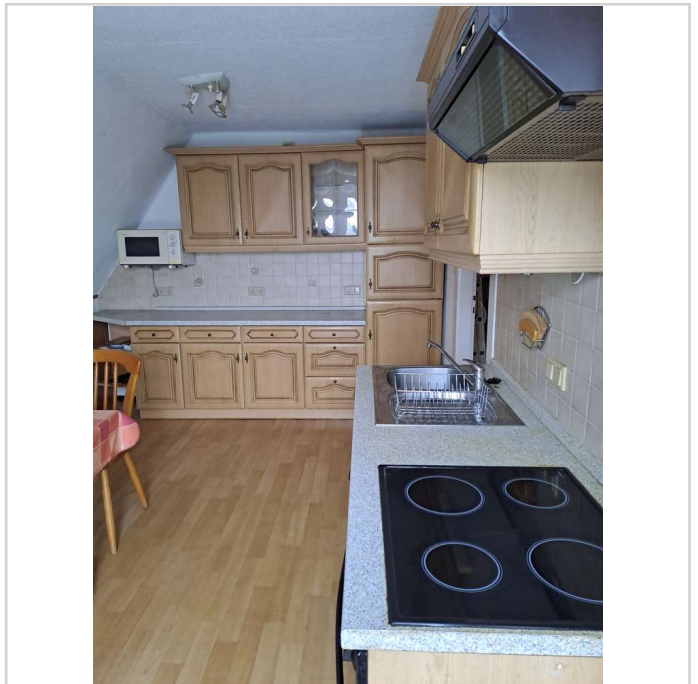
Flur



Kinderzimmer



Küche / Kinderzimmer



Kinderzimmer

Freistehendes Einfamilienhaus mit einzigartigem Weitblick !!



06888 Lutherstadt Wittenberg

Zimmer: 5,00
Wohnfläche ca.: 120,00 m²
Kaufpreis: 126.600,00 EUR



Balkon



Garten



Garten



Garten

Freistehendes Einfamilienhaus mit einzigartigem Weitblick !!



06888 Lutherstadt Wittenberg

Zimmer: 5,00
Wohnfläche ca.: 120,00 m²
Kaufpreis: 126.600,00 EUR

